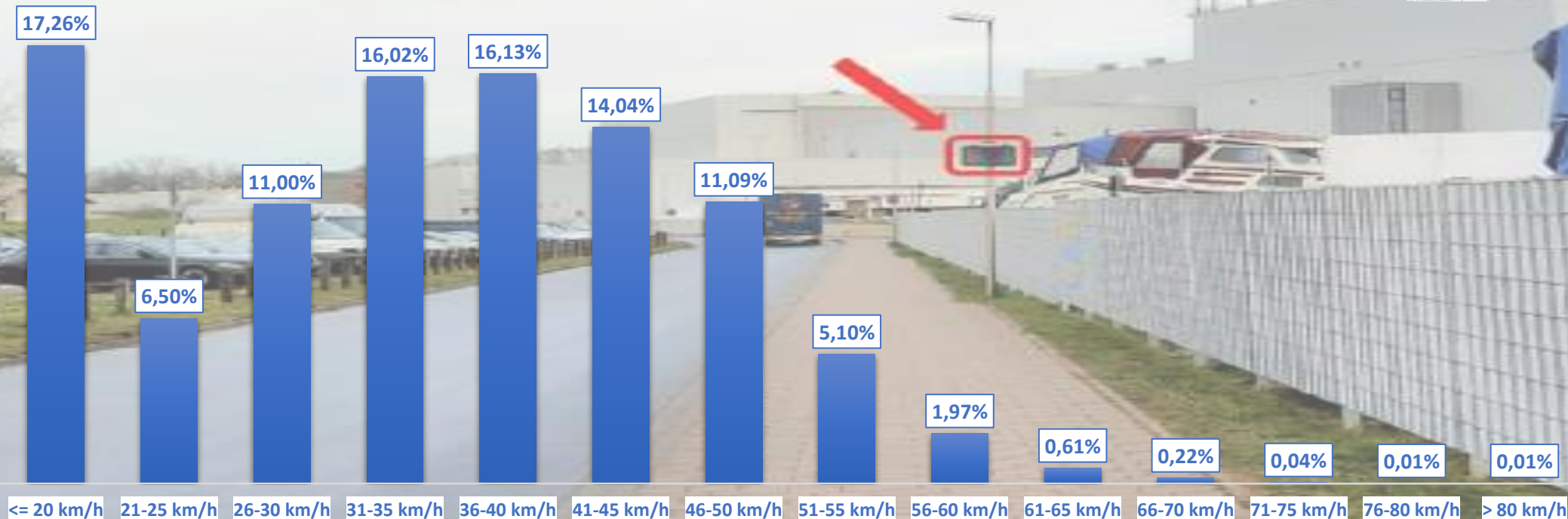
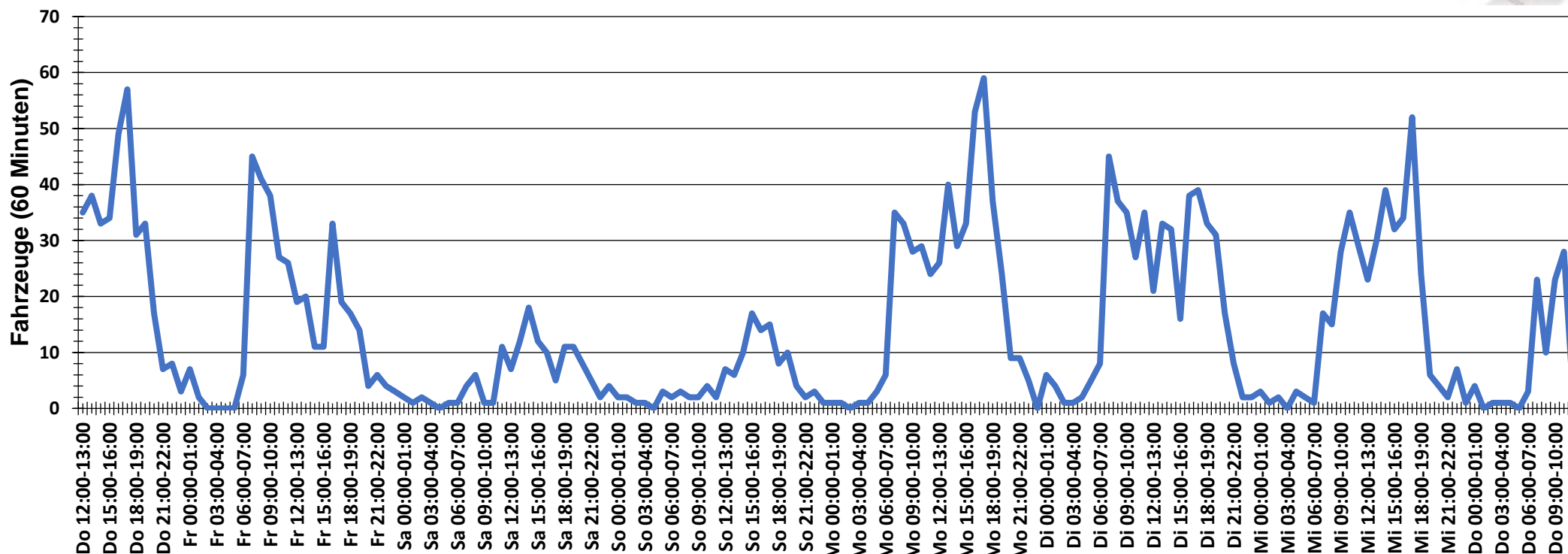


Verteilung Geschwindigkeit



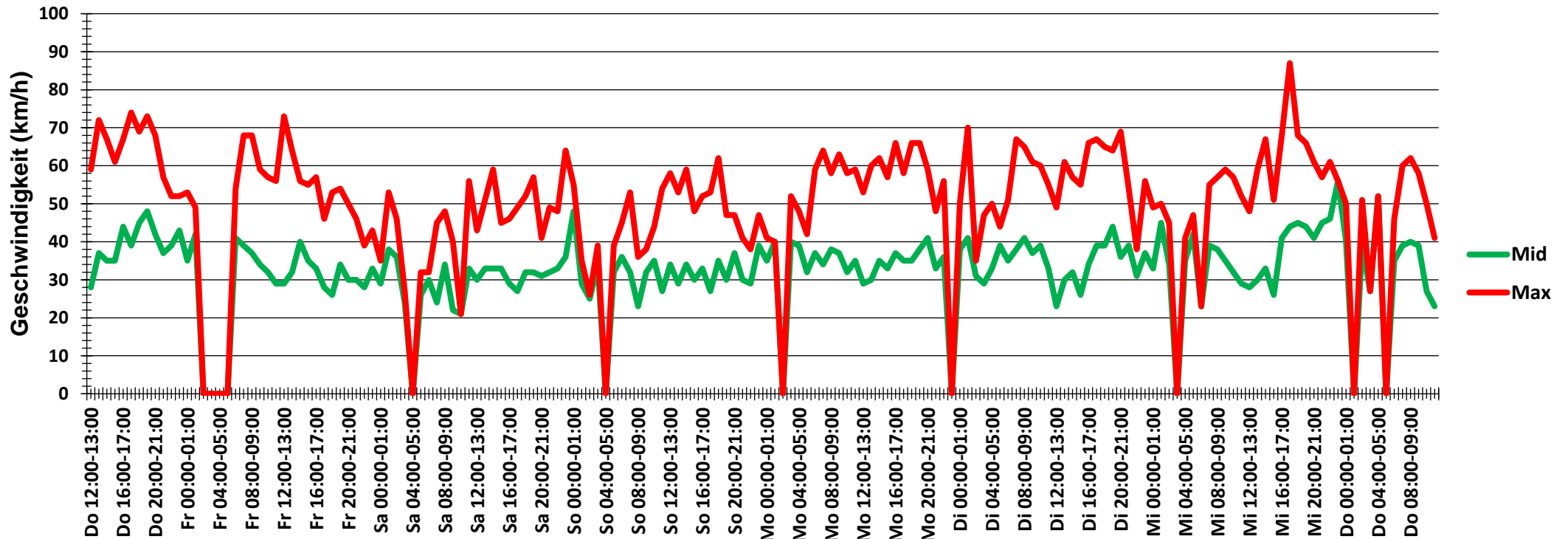
Auswertezeit	Donnerstag, 28. Januar 2021,12:00 - Donnerstag, 4. Februar 2021,12:00					
Tempolimit	50 km/h	Werte	Fahrzeuge	Vd[km/h]	Vmax[km/h]	V85 [km/h]
Geschwindigkeitsübertretung	7,95 %	16734	2406	34	87	47
DTV	344					
DJV	125560					
Fahrtrichtung	Beide Richtungen					
Bearbeiter:	Verkehrswacht Wesermarsch					
Kommentar:	innerorts - 50 km/h					
Messort:	Lemwerder, Flughafenstraße					
Ankommende Fahrzeuge Richtung:	Norden					
Abfahrende Fahrzeuge Richtung:	Süden					

Verlauf Anzahl der Fahrzeuge



Auswertzeit Donnerstag, 28. Januar 2021,12:00 - Donnerstag, 4. Februar 2021,12:00	
Tempolimit	50 km/h
Geschwindigkeitsübertretung	7,95 %
DTV	344
DJV	125560
Fahrtrichtung	Beide Richtungen
Bearbeiter:	Verkehrswacht Wesermarsch
Kommentar:	innerorts - 50 km/h
Messort:	Lemwerder, Flughafenstraße
Ankommende Fahrzeuge Richtung:	Norden
Abfahrende Fahrzeuge Richtung:	Süden

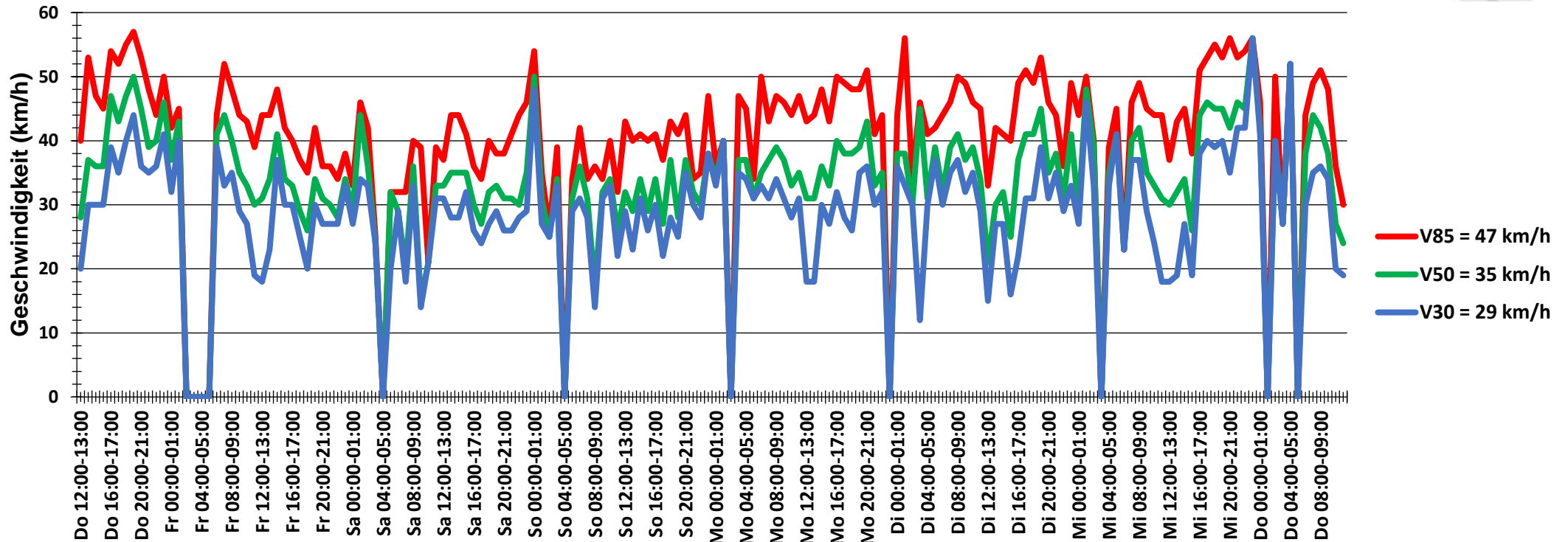
Verlauf Mittlere und Maximale Geschwindigkeit



Auswertzeit	Donnerstag, 28. Januar 2021,12:00 - Donnerstag, 4. Februar 2021,12:00					
Tempolimit	50 km/h	Werte	Fahrzeuge	Vd[km/h]	Vmax[km/h]	V85 [km/h]
Geschwindigkeitsübertretung	7,95 %	16734	2406	34	87	47
DTV	344					
DJV	125560					
Fahrtrichtung	Beide Richtungen					
Bearbeiter:	Verkehrswacht Wesermarsch					
Kommentar:	innerorts - 50 km/h					
Messort:	Lemwerder, Flughafenstraße					
Ankommende Fahrzeuge Richtung:	Norden					
Abfahrende Fahrzeuge Richtung:	Süden					



Verlauf V85, V50, V30



Auswertzeit	Donnerstag, 28. Januar 2021,12:00 - Donnerstag, 4. Februar 2021,12:00					
Tempolimit	50 km/h	Werte	Fahrzeuge	Vd[km/h]	Vmax[km/h]	V85 [km/h]
Geschwindigkeitsübertretung	7,95 %	16734	2406	34	87	47
DTV	344					
DJV	125560					
Fahrtrichtung	Beide Richtungen					
Bearbeiter:	Verkehrswacht Wesermarsch					
Kommentar:	innerorts - 50 km/h					
Messort:	Lemwerder, Flughafenstraße					
Ankommende Fahrzeuge Richtung:	Norden					
Abfahrende Fahrzeuge Richtung:	Süden					