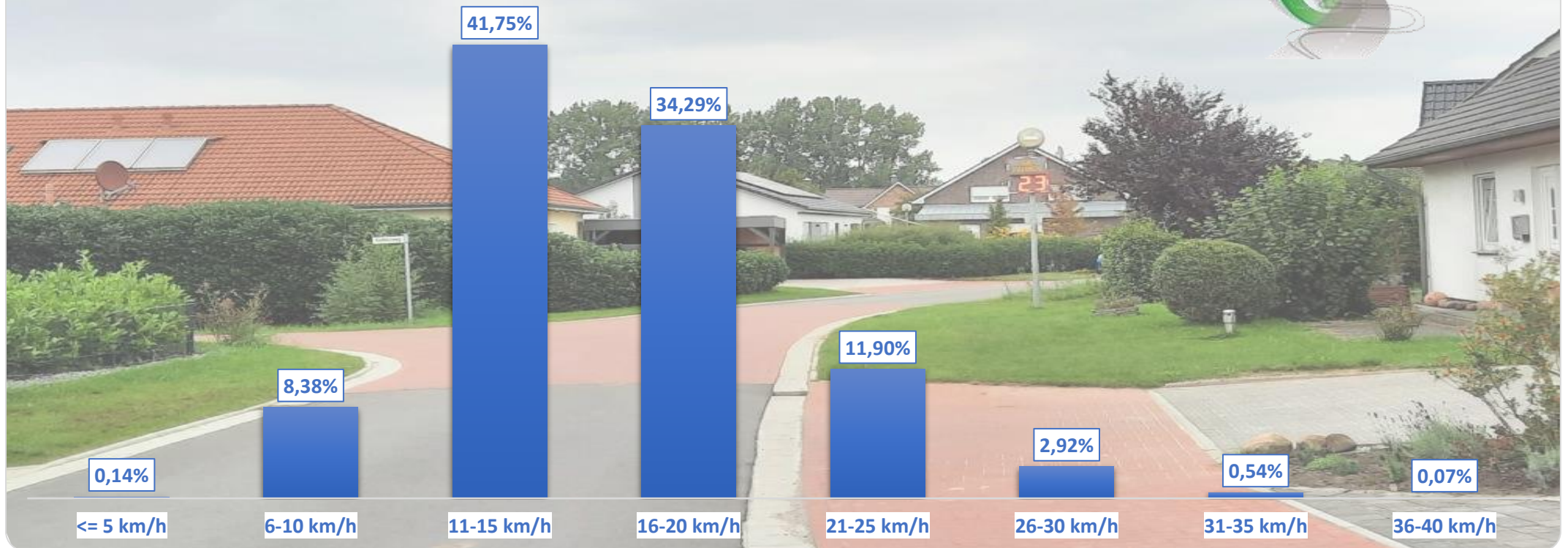


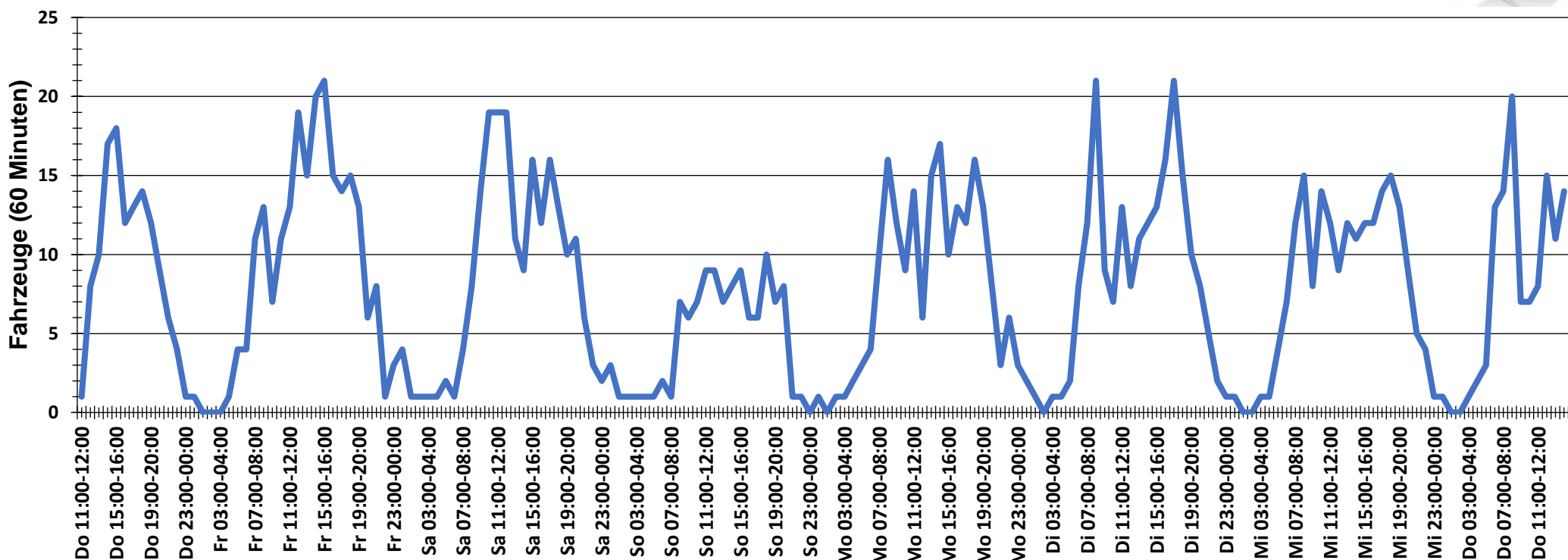
## Verteilung Geschwindigkeit



<b>Auswertezeit</b>	Donnerstag, 2. September 2021,11:00 - Donnerstag, 9. September 2021,15:00					
<b>Tempolimit</b>	10 km/h	<b>Werte</b>	<b>Fahrzeuge</b>	<b>Vd[km/h]</b>	<b>Vmax[km/h]</b>	<b>V85 [km/h]</b>
<b>Geschwindigkeitsübertretung</b>	91,47 %	20126	1357	16	38	21
<b>DTV</b>	189					
<b>DJV</b>	68985					
<b>Fahrtrichtung</b>	Beide Richtungen					
<b>Bearbeiter:</b>	Verkehrswacht Wesermarsch					
<b>Kommentar:</b>	verkehrsberuhigter Bereich					
<b>Messort:</b>	Lemwerder, Im Wiesenkieker					
<b>Ankommende Fahrzeuge Richtung:</b>	Osten					
<b>Abfahrende Fahrzeuge Richtung:</b>	Westen					



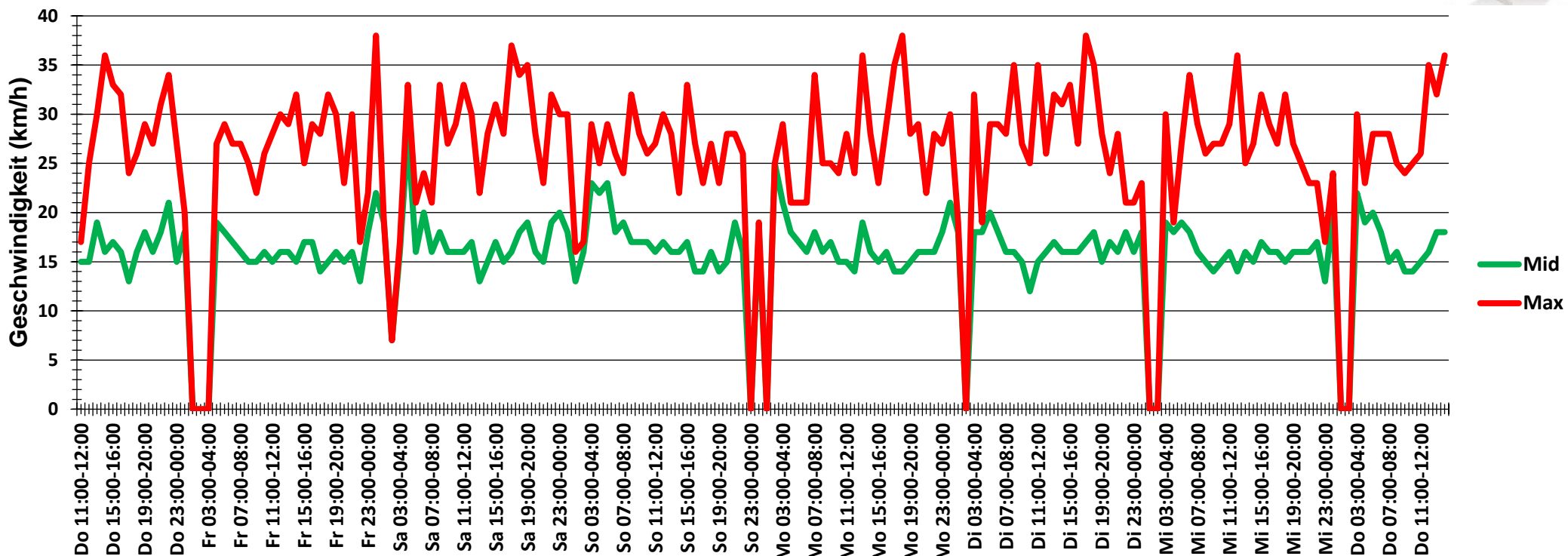
## Verlauf Anzahl der Fahrzeuge



<b>Auswertezeit</b> Donnerstag, 2. September 2021,11:00 - Donnerstag, 9. September 2021,15:00	
<b>Tempolimit</b> 10 km/h	<b>Werte</b> <b>Fahrzeuge</b> <b>Vd[km/h]</b> <b>Vmax[km/h]</b> <b>V85 [km/h]</b>
<b>Geschwindigkeitsübertretung</b> 91,47 %	20126 1357 16 38 21
<b>DTV</b> 189	
<b>DJV</b> 68985	
<b>Fahrtrichtung</b> Beide Richtungen	
<b>Bearbeiter:</b> Verkehrswacht Wesermarsch	
<b>Kommentar:</b> verkehrsberuhigter Bereich	
<b>Messort:</b> Lemwerder, Im Wiesenkieker	
<b>Ankommende Fahrzeuge Richtung:</b> Osten	
<b>Abfahrende Fahrzeuge Richtung:</b> Westen	



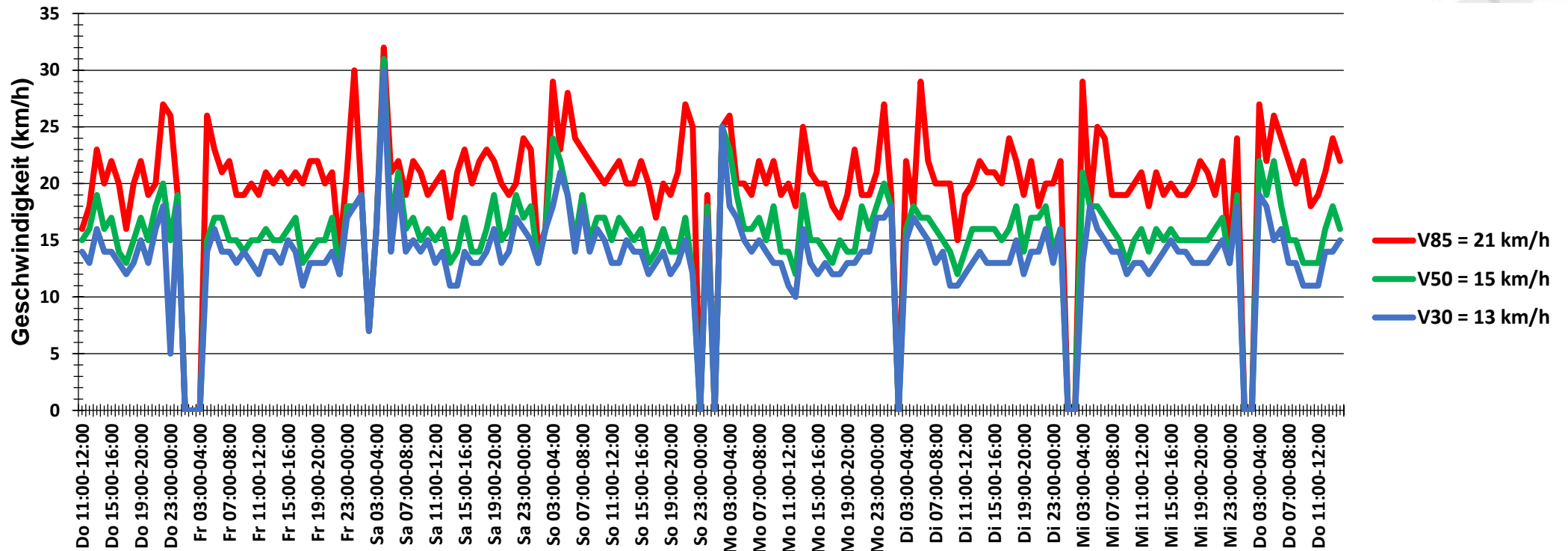
## Verlauf Mittlere und Maximale Geschwindigkeit



<b>Auswertezeit</b> Donnerstag, 2. September 2021,11:00 - Donnerstag, 9. September 2021,15:00	
<b>Tempolimit</b> 10 km/h	<b>Werte</b> <b>Fahrzeuge</b> <b>Vd[km/h]</b> <b>Vmax[km/h]</b> <b>V85 [km/h]</b>
<b>Geschwindigkeitsübertretung</b> 91,47 %	20126                      1357                      16                      38                      21
<b>DTV</b> 189	
<b>DJV</b> 68985	
<b>Fahrtrichtung</b> Beide Richtungen	
<b>Bearbeiter:</b> Verkehrswacht Wesermarsch	
<b>Kommentar:</b> verkehrsberuhigter Bereich	
<b>Messort:</b> Lemwerder, Im Wiesenkieker	
<b>Ankommende Fahrzeuge Richtung:</b> Osten	
<b>Abfahrende Fahrzeuge Richtung:</b> Westen	



## Verlauf V85, V50, V30



<b>Auswertezeit</b> Donnerstag, 2. September 2021,11:00 - Donnerstag, 9. September 2021,15:00						
<b>Tempolimit</b>	10 km/h	<b>Werte</b>	<b>Fahrzeuge</b>	<b>Vd[km/h]</b>	<b>Vmax[km/h]</b>	<b>V85 [km/h]</b>
<b>Geschwindigkeitsübertretung</b>	91,47 %	20126	1357	16	38	21
<b>DTV</b>	189					
<b>DJV</b>	68985					
<b>Fahrtrichtung</b>	Beide Richtungen					
<b>Bearbeiter:</b>	Verkehrswacht Wesermarsch					
<b>Kommentar:</b>	verkehrsberuhigter Bereich					
<b>Messort:</b>	Lemwerder, Im Wiesenkieker					
<b>Ankommende Fahrzeuge Richtung:</b>	Osten					
<b>Abfahrende Fahrzeuge Richtung:</b>	Westen					