

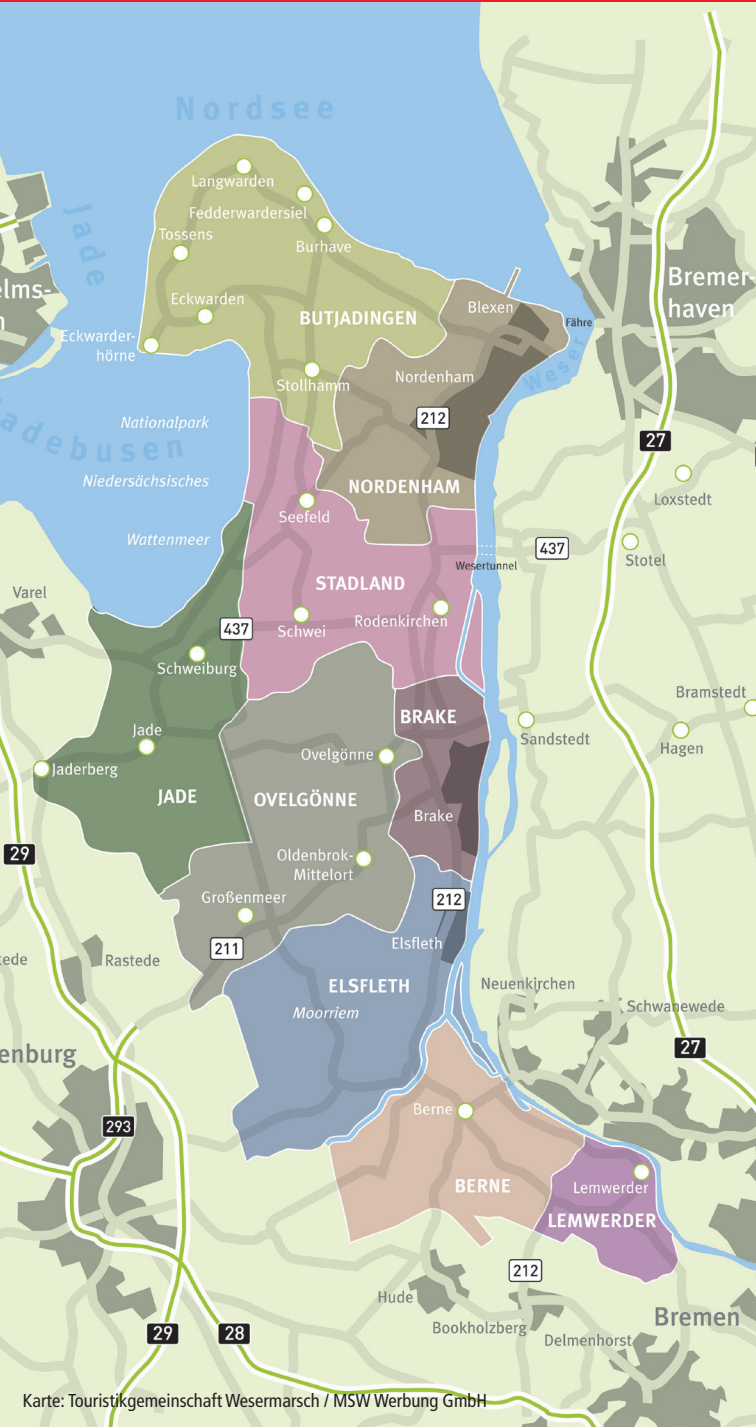
Mobilität in der Wesermarsch



Bitte einsteigen!

Öffentliche Mobilitätsangebote im Überblick

Landkreis Wesermarsch



Karte: Touristikgemeinschaft Wesermarsch / MSW Werbung GmbH

Mobilität – ein Thema, das uns alle betrifft

Mobilität ist für alle wichtig. Wir wollen bequem, preiswert und umweltfreundlich unterwegs sein und stellen vor diesem Hintergrund vielerlei Anforderungen an unsere Mobilität:

- Wie komme ich zur Arbeit oder zur Ausbildung?
- Wie komme ich zum Einkauf?
- Wie komme ich zum Arzt?
- Wie erreiche ich mein Lieblingscafé oder das nächstgelegene Museum?

Um diesen Anforderungen gerecht zu werden, stehen den Bürgerinnen und Bürgern, Gästen und Besuchern im Landkreis Wesermarsch vielfältige Bus- und Bahnangebote zur Verfügung. Dabei werden selbstverständlich auch die Wünsche der Kundinnen und Kunden und die Ansprüche an Qualität, Sicherheit und Barrierefreiheit berücksichtigt.

Die Nutzung öffentlicher Verkehrsmittel trägt zur Verringerung schädlicher Treibhausgase bei. Das ist gut für uns alle und auch für die nachfolgenden Generationen.

Nutzen Sie unser gutes Angebot im Landkreis Wesermarsch und steigen Sie doch einfach mal in den Bus oder in die Bahn!



Der WeserSprinter – zwischen Oldenburg, Nordenham und Bremerhaven quer durch die Wesermarsch

- Die **Linie 440** bietet schnelle Verbindungen zwischen den Großstädten Oldenburg und Bremerhaven sowie den Mittelzentren Nordenham und Brake. Zudem werden die Gemeinden Stadland und Ovelgönne sowie die Orte Großenmeer und Oldenbrok bedient. Der WeserSprinter stellt am Bahnhof in Oldenburg Anschlüsse an fast alle abfahrenden und ankommenden Züge her und in Brake werden Anschlüsse mit der Linie 422 hergestellt.
- Auf der Strecke zwischen Brake und Oldenburg fährt die Linie von Montag bis Freitag alle 60 Minuten, morgens und nachmittags sogar alle 30 Minuten. Samstags, sonntags und an Feiertagen verkehrt die Linie durchgängig stündlich.
- Auf der Strecke zwischen Rodenkirchen und Nordenham bzw. zwischen Rodenkirchen und Bremerhaven fährt der WeserSprinter von Montag bis Sonntag und auch an Feiertagen alle zwei Stunden.



Die Stadtbuslinie in Brake



Die **Linie 422** Ovelgönne – Brake – Kirchhammelwarden verbindet die südlich gelegenen Stadtteile Kirchhammelwarden und Käseburg sowie Oberhammelwarden und Sandfeld im Gemeindegebiet der Stadt Elsfleth mit dem Stadtzentrum Brake.

Zwischen Ovelgönne, Brake Famila, Brake Innenstadt und dem Bahnhof Kirchhammelwarden verkehrt die Linie von Montag bis Freitag durchgängig alle 60 Minuten.

Die Stadtbuslinien in Nordenham

- Die **Linie 401** Nordenham – Blexen erschließt die Stadtmitte und das nördliche Stadtgebiet einschließlich Einswarden, Blexen und das Nordsee-Center sowie Atens von Montag bis Freitag mindestens stündlich. Samstags, sonntags und an Feiertagen verkehrt die Linie alle zwei Stunden.
- Die **Linie 402** Nordenham – Esenshamm erschließt die Stadtmitte und das südliche Stadtgebiet einschließlich Großensiel, Hoffe und der Helios Klinik in Esenshamm von Montag bis Freitag stündlich. Samstags, sonntags und an Feiertagen verkehrt die Linie alle zwei Stunden.



Foto: Stadt Nordenham | Uschi Wilkens

Der StrandLäufer für Butjadingen

- Die **Linie 408**, der StrandLäufer, erschließt die Gemeinde Butjadingen und verbindet Eckwarden, Stollhamm, Burhave und Tossens mit Nordenham von Montag bis Freitag mindestens alle zwei Stunden. Samstags, sonntags und an Feiertagen verkehrt die Linie überwiegend alle zwei Stunden.
- Der StrandLäufer bedient viele touristisch attraktive Orte und Strände entlang der Küste und kann von den Feriengästen mit der Gästekarte kostenlos genutzt werden!



Der DeichLäufer zwischen Berne, Lemwerder und Delmenhorst

- Die **Linie 450** erschließt die Gemeinden Berne und Lemwerder und verbindet Ranzenbüttel, Warfleth, Ganspe, Bardenfleth, Deichshausen und Süderbrook entlang des Weserdeiches mit der Stadt Delmenhorst und dem Bahnhof in Berne. Der DeichLäufer verkehrt von Montag bis Freitag durchgängig alle 60 Minuten.
- Ab August 2018 verkehrt der DeichLäufer auch am Samstag sowie an Sonn- und Feiertagen alle zwei Stunden.



Die Linie 460

Oberhammelwarden – Oldenburg

- Die **Linie 460** verkehrt derzeit von Montag bis Samstag mehrmals täglich direkt und ohne Umstieg von und nach Oldenburg. Neben Oberhammelwarden werden damit auch Elsfleth, Bardenfleth und Moordorf direkt mit dem Oberzentrum Oldenburg verbunden.
- Ab Dezember 2018 wird das Fahrplanangebot auf der **Linie 460** zu einem durchgängigen Zweistundentakt ausgebaut, auch am Samstag.



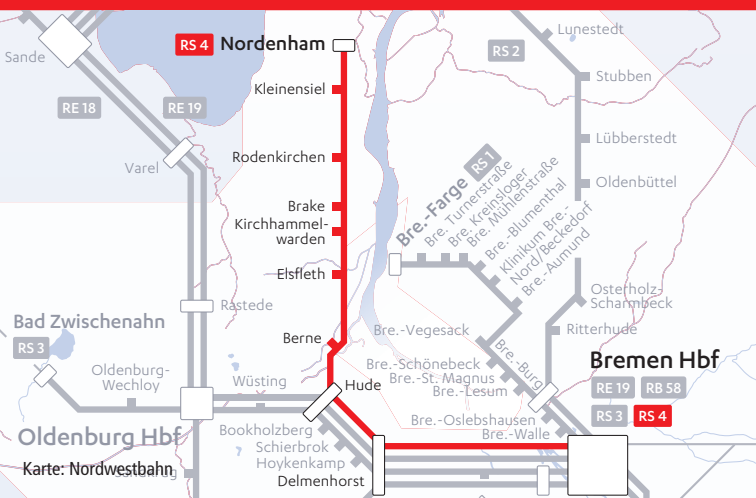
Der BürgerBus für Butjadingen

- Der Verein **BürgerBus Butjadingen** verstärkt mit seinen Kleinbusfahrten die **Linien 403, 408 und 409** zwischen Eckwarden, Tossens, Seeverns, Langwarden, Fedderwardersiel, Burhave, Waddens, Abbehausen und der Stadt Nordenham. Der BürgerBus ist wie jede Buslinie in der Wesermarsch mit einem VBN-Ticket zu nutzen und steht allen zur Verfügung.



Die Bahnlinie RS 4 Nordenham – Bremen

- Die **RS 4** verbindet alle sieben Bahnhöfe im Landkreis Wesermarsch mit dem Oberzentrum Bremen. Sie verkehrt von Montag bis Sonntag durchgängig alle 60 Minuten. Am Bahnhof Hude werden Zuganschlüsse von und nach Oldenburg hergestellt.



Mobilitäts-Coach & InfoMobil

Individuelle Auskünfte und Informationen zu allen Fragen der öffentlichen Mobilität leisten Mobilitätsberater, sogenannte „Coaches“ – und zwar direkt in Ihrer Stadt oder Gemeinde!

Sie geben Fahrplanauskünfte, beraten zu gewünschten Verbindungen und helfen bei der Wahl des richtigen Fahrscheins. Auch Hilfestellungen zum Ticketerwerb (z. B. HandyTicket) oder zur Bedienung der App „FahrPlaner“ leisten sie gerne.

Mit ihrem InfoBus sind die Mobilitäts-Coaches in der Wesermarsch unterwegs. Man trifft sie auf öffentlichen Plätzen oder vor Supermärkten – und als Gruppe (Schulen, Vereine, Senioren) können Sie die Berater auch gerne für einen Termin bei Ihnen bestellen. Die Beratung ist kostenlos.

Wann und wo die Mobilitäts-Coaches mit ihrem InfoBus in der Wesermarsch zu finden sind und wie Sie einen Termin buchen können, erfahren Sie beim VBN unter der Telefonnummer: 0421/5960-139.

Auf der Internetseite www.wesermarsch-mobil.de erhalten Sie Informationen zu verschiedenen Angeboten der Mobilitätsberatung.



Modellvorhaben „Langfristige Sicherung von Versorgung und Mobilität in ländlichen Räumen“ des Bundesministeriums für Verkehr und digitale Infrastruktur (BMVI)

Um Fragen der zukünftigen Daseinsvorsorge zu klären, hat sich der Landkreis Wesermarsch erfolgreich als Modellregion beim Bundesministerium für Verkehr und digitale Infrastruktur für das oben genannte Modellvorhaben beworben. Während der Laufzeit von Januar 2016 bis August 2018 wurde eine bedarfsangepasste Doppelstrategie für Mobilität und Versorgung entwickelt – zusammen mit Bürgerinnen und Bürgern sowie Mobilitätsexperten.

Ein Teil der Doppelstrategie besteht aus einem „integrierten Mobilitätskonzept“. Dieses beinhaltet auch, dass alle Informationen zu den öffentlichen Verkehrsmitteln Bus und Bahn besser bekannt gemacht werden – wie zum Beispiel durch eine aufsuchende Mobilitätsberatung.

Weitere Themen des Modellvorhabens sind die Verknüpfung von Bus und Fahrrad, alternative Bedienformen oder Mobilität für bestimmte Zielgruppen.

Möglich machen dies der Verkehrsverbund Bremen/Niedersachsen (VBN) und Fördermittel des Bundesministeriums für Verkehr und digitale Infrastruktur (BMVI) im Rahmen des Modellvorhabens „Langfristige Sicherung von Versorgung und Mobilität in ländlichen Räumen“, das bis August 2018 in der Wesermarsch durchgeführt wird.

Die Ergebnisse des Modellvorhabens sind im Internet nachzulesen unter:

www.wesermarsch-mobil.de



Bundesministerium
für Verkehr und
digitale Infrastruktur



Bundesinstitut
für Bau-, Stadt- und
Raumforschung
im Bundesamt für Bauwesen
und Raumordnung



Modellvorhaben
Langfristige Sicherung von
Versorgung und Mobilität
in ländlichen Räumen

Die Fähren in der Wesermarsch – die kleinen „Kreuzfahrtschiffe“

- Wer so nah am Wasser lebt, weiß die flinken Fährverbindungen zu schätzen. Insgesamt sechs Fähren queren von der Wesermarsch ganzjährig die Weser. Dies sind von Süden nach Norden die Fähren:
- Lemwerder – Bremen-Vegesack
(weitere Informationen unter www.fahren-bremen.de)
- Motzen – Bremen-Blumenthal
(weitere Informationen unter www.fahren-bremen.de)
- Berne – Bremen-Farge
(weitere Informationen unter www.fahren-bremen.de)
- Brake – Sandstedt
(weitere Informationen unter www.weser-faehre.de)
- Nordenham-Blexen – Bremerhaven
(weitere Informationen unter www.weserfaehre.de)
- Und von Ende März bis Ende Oktober verkehrt die Fähre „Guntsiet“ zwischen der Braker Stadtkaje und dem Naherholungsgebiet auf der Weserinsel Harriersand
(weitere Informationen unter www.lit.de/leistungsportfolio/weserfaehre-guntsiet)
- **Auf den Fähren gilt ein eigener Tarif, Fahrscheine des Verkehrsverbund Bremen/Niedersachsen (VBN) haben dort keine Gültigkeit.**



Eine Region, ein Fahrschein – ein Preis.

Der Landkreis Wesermarsch gehört zum Verkehrsverbund Bremen/Niedersachsen (VBN). Das ermöglicht Ihnen, mit nur einem Fahrschein der gewählten Preisstufe in Bussen und Bahnen quer durch das gesamte VBN-Land zu fahren und so oft umzusteigen, wie Sie wollen.

Sie können beispielsweise von Ovelgönne mit dem Bus nach Brake fahren, um dort in den Zug nach Nordenham oder Bremen einzusteigen. Natürlich können Sie in Nordenham auch mit dem StrandLäufer weiter zum Krabbenkutterhafen in Fedderwardersiel, zur Strandlagune in Burhave oder zum Center Parcs in Tossens gelangen.

Oder Sie fahren von Rodenkirchen mit dem WeserSprinter bequem und ohne Umstieg zum Bummeln nach Oldenburg oder Bremerhaven und das mit einem **einzigen** Fahrschein! Einfacher geht's nicht.

Sie haben noch Fragen...

...oder möchten sich umfassend informieren?

Rufen Sie uns an oder besuchen Sie uns im Internet – wir helfen Ihnen gerne weiter!

www.vbn.de

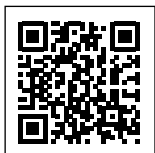
VBN-24h-Serviceauskunft
0421/59 60 59



Verkehrsverbund Bremen/Niedersachsen GmbH
Am Wall 165 -167
28195 Bremen

Garantiert gut verbunden – mit den Bussen und Bahnen im VBN-Land.

Die Informationen haben wir mit größtmöglicher Sorgfalt zusammengestellt. Dennoch gilt: Irrtum und Änderungen vorbehalten. (Stand: Juni 2018)



Der QR-Code zur VBN-App

QR-Code-Reader auf dem Smartphone installieren, Code einscannen und direkt zur Download-Website gelangen.

Oder kostenlos downloaden unter **m.vbn.de**